



Bank LA102D (mit Rückenlehne, mobil)

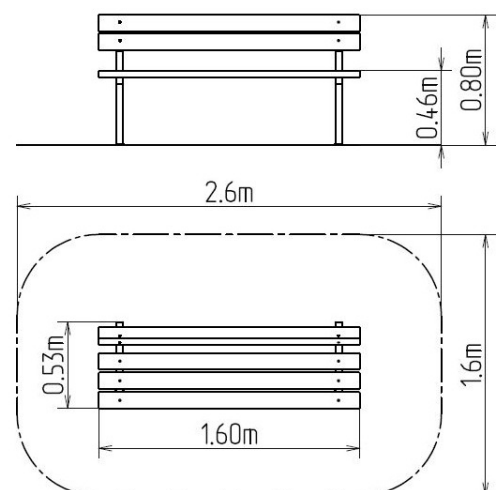
Produkttyp LA-102D-10

Grundinformationen

Altersgruppe	nicht angegeben
Mindestraum	2,6 m x 1,6 m
Abmessungen HxBxL	1,6 m x 0,53 m x 0,8 m
Freie Fallhöhe	0,8 m
Max. Anzahl der Benutzer	nicht angegeben
Aufprallfläche: EN 1177	Anstehend
Übereinstimmungszertifikate	

Werkstoff

Metalteile - Baustahl
Holzteile - Fichte, Eiche auf Anfrage



Oberflächenbehandlung

Tiefimprägnierung und 3-Schichten Lackbehandlung
Feuerverzinkung

Beschreibung

Die Bank besteht aus Fichtenholz, auf Kundenwunsch aus Eichenholz. Die Oberflächenbehandlung besteht in Tiefenimprägnierung und 3-Schichten Lackbehandlung, die die Anforderungen der Norm EN 71/3 erfüllen (Sicherheit von Spielzeug). Die Unterkonstruktion besteht aus feuerverzinktem Konstruktionsstahl (Profil 40 x 40 mm), wodurch die Langlebigkeit deutlich verlängert wird. Sämtliche Verbindungselemente sind verzinkt oder aus Edelstahl.