

## Löwe PP013K - metall

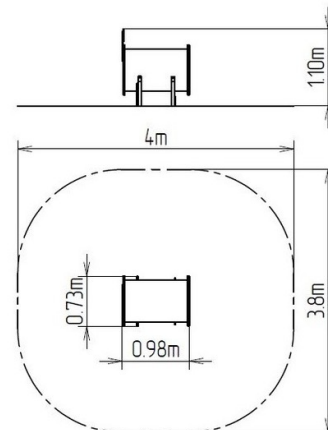
Produkttyp PP-013K-10

### Grundinformationen

Altersgruppe	0 - 10 Jahre
Mindestraum	4 m x 3,8 m
Abmessungen HxBxL	0,98 m x 0,73 m x 1,1 m
Freie Fallhöhe	1 m
Tragfähigkeit	54 kg
Max. Anzahl der Benutzer	1
Aufprallfläche: EN 1177	Grasfläche
Bestimmung:	Exterieur
Verfügbare Ersatzteile	wird vom Hersteller
Übereinstimmungszertifikate	ČSN EN 1176 - 1

### Werkstoff

Metallteile - Baustahl  
Kunststoffteile - HDPE  
Kriechtunnel - Fiberglas



### Oberflächenbehandlung

Duplexbeschichtung mit Pulvereinbrennfarbe  
Feuerverzinkung

### Beschreibung

Die Tragstruktur des Löwe besteht aus Baustahl, die gegen Korrosion mit Zinkbeschichtung geschützt wird oder die Duplexbeschichtung mit Pulvereinbrennfarbe nach der RAL geschützt. Diese Tragkonstruktionen sind in die Betonfundamente verankert. Die gesamten Metallelemente sind auch verzinkt oder die Duplexbeschichtung mit Pulvereinbrennfarbe nach der RAL geschützt.

Kopf, Schwanz und Beine des Löwe bestehen aus hochwertigem HDPE-Kunststoff (durchgefärbtes Hochdruckpolyethylen, das sich durch hohe Farbstabilität, UV-Beständigkeit und vor allem Sicherheit zeichnet, weil er bruchfest ist, so dass keine Verletzungsgefahr für Kinder durch scharfe Bruchstücke besteht). Die Kriechtunnels werden aus Fiberglas hergestellt, der UV-beständig ist und der sich durch hohe Farbstabilität zeichnet. Das gesamte Verbindungsmaterial ist verzinkt oder aus Edelstahl.

### Ausstattung

1x Kriechtunnel (0,9 m).