

## Kettenschaukelnest mit Rutsche with a slide RH180D (1m)

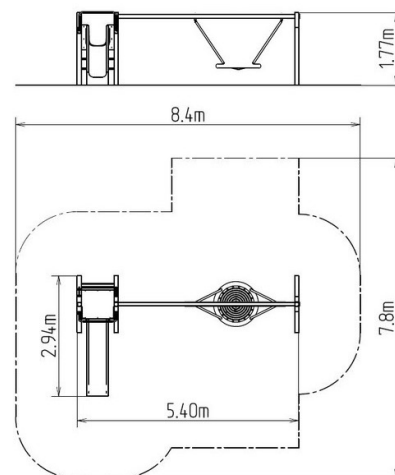
Produkttyp RH-180D-10

### Grundinformationen

Altersgruppe	2 - 15 Jahre
Mindestraum	8,4 m x 7,8 m
Abmessungen HxBxL	5,4 m x 2,94 m x 1,77 m
Freie Fallhöhe	1 m
Tragfähigkeit	486 kg
Max. Anzahl der Benutzer	9
Aufprallfläche: EN 1177	Grasfläche
Bestimmung:	Exterieur
Verfügbare Ersatzteile	wird vom Hersteller
Übereinstimmungszertifikate	ČSN EN 1176 - 1, 2

### Werkstoff

Plattform - HPLz  
 Metallteile - Baustahl  
 Rutschen - Fiberglas  
 Kunststoffteile - HDPE  
 Sitze NEST - Polypropylen aus hochfesten Fasern



### Oberflächenbehandlung

Tiefenprägung und 3-Schichten Lackbehandlung  
 Duplexbeschichtung mit Pulvereinbrennfarbe  
 Feuerverzinkung

### Beschreibung

Die Tragkonstruktion der Schaukel besteht aus Leimbalken, dadurch wird eine Rissbildung im Holz vermieden. Die Oberflächenbehandlung besteht in Tiefenprägung und 3-Schichten Lackbehandlung, die die Anforderungen der Norm EN 71/3 erfüllen (Sicherheit von Spielzeug). Diese Konstruktionen werden im Terrain durch feuerverzinkte Stahlpfostenträger verankert und anschließend im Beton befestigt. Somit wird der direkte Kontakt mit dem Boden vermieden.

Die Rutsche besteht aus Fiberglas, die Anschlussplatten aus hochwertigem HDPE Kunststoff (Hart-Polyethylen - zeichnet sich durch seine Farbbeständigkeit und UV-Beständigkeit aus, aber vor allem durch Sicherheit, weil er bruchfest ist und somit keine Verletzungsgefahr mit scharfen Splintern für Kinder droht). Die Schaukeln werden mit Hilfe von verzinkten Ketten am Stahlträger aufgehängt. Das Podest besteht aus HPL (Hochdruck Laminat, das sich durch hohe Farbstabilität, Kratzfestigkeit und Wasserbeständigkeit). Die Schaukel „Vogelnest“ besteht aus Polypropylen-Seil. Die Tragseile bestehen aus HERKULESTAU (16 mm Seil aus Polypropylen mit Stahlkern). Sämtliche Verbindungselemente sind feuerverzinkt oder aus Edelstahl.

### Ausstattung

Zur Auswahl stehen drei Farbvarianten der Konstruktion - Braun, Blau und Rot.