

## Kettenschaukeln Vogelnest RH117KR - rot (f.h. 1 m)

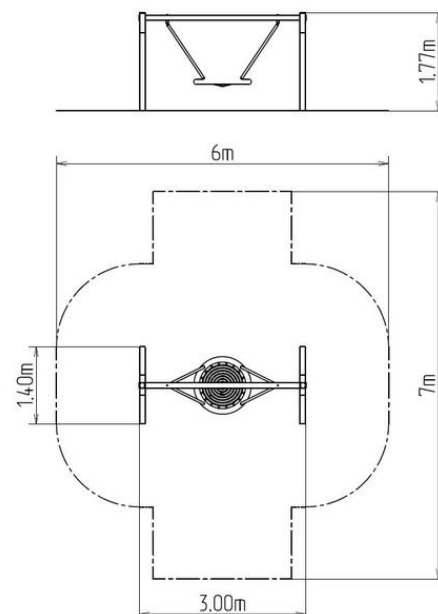
Produkttyp RH-170KR-10

### Grundinformationen

|                             |                      |
|-----------------------------|----------------------|
| Altersgruppe                | 2 - 15 Jahre         |
| Mindestraum                 | 6 m x 7 m            |
| Abmessungen HxBxL           | 3 m x 1,4 m x 1,77 m |
| Freie Fallhöhe              | 1 m                  |
| Tragfähigkeit               | 270 kg               |
| Max. Anzahl der Benutzer    | 5                    |
| Aufprallfläche: EN 1177     | Grasfläche           |
| Bestimmung:                 | Exterieur            |
| Verfügbare Ersatzteile      | wird vom Hersteller  |
| Übereinstimmungszertifikate | ČSN EN 1176 - 1, 2   |

### Werkstoff

Metallteile - Baustahl  
 Hängeseile NEST - Polypropylen mit einem inneren Kern aus Stahl  
 Sitze NEST - Polypropylen aus hochfesten Fasern



### Oberflächenbehandlung

Duplexbeschichtung mit Pulvereinbrennfarbe  
 Feuerverzinkung

### Beschreibung

Die Tragkonstruktion der Schaukel besteht aus Konstruktionsstahl, die gegen Korrosion mit Zinkbeschichtung geschützt wird, womit es einer wesentlichen Verlängerung der Lebensdauer des Spielelements gezielt wird, sowie mit Pulverlack KOMAXIT in RAL-Farben pulverbeschichtet wird. Diese Tragkonstruktionen sind in die Betonfundamente verankert. Alle anderen Metallelemente werden auch verzinkt und im eingebrannten Pulverlack KOMAXIT in RAL-Farben oder mit Feuerverzinkung ausgeführt. Die Schaukel „Vogelnest“ besteht aus Polypropylen-Seil. Die Trageile bestehen aus HERKULESTAU (16 mm Seil aus Polypropylen mit Stahlkern). Sämtliche Verbindungselemente sind verzinkt oder aus Edelstahl.

### Ausstattung

Zur Auswahl stehen drei Farbvarianten der Konstruktion - Braun, Blau und Rot.