

## Kriechtunnel PP022K - metall

Produkttyp PP-022K-10

### Grundinformationen

Altersgruppe	3 - 12 Jahre
Mindestraum	4,9 m x 3,8 m
Abmessungen HxBxL	1,81 m x 0,72 m x 0,92 m
Freie Fallhöhe	1 m
Tragfähigkeit	108 kg
Max. Anzahl der Benutzer	2
Aufprallfläche: EN 1177	Grasfläche
Bestimmung:	Exterieur
Verfügbare Ersatzteile	wird vom Hersteller
Übereinstimmungszertifikate	ČSN EN 1176 - 1

### Werkstoff

Metallteile - Baustahl  
Kriechtunnel - Laminat

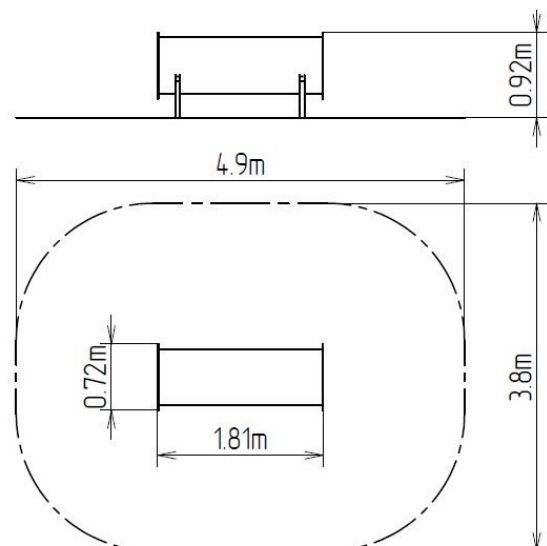
### Oberflächenbehandlung

Duplexbeschichtung mit Pulvereinbrennfarbe  
Feuerverzinkung

### Beschreibung

Die Tragstruktur des Kriechtunnels besteht aus Baustahl, die gegen Korrosion mit Zinkbeschichtung geschützt wird, womit es einer wesentlichen Verlängerung der Lebensdauer des Spielelements gezielt wird, sowie mit Pulverlack KOMAXIT in RAL-Farben pulverbeschichtet wird. Diese Tragkonstruktionen sind in die Betonfundamente verankert. Alle anderen Metallelemente werden auch verzinkt und im eingebrannten Pulverlack KOMAXIT in RAL-Farben oder mit Feuerverzinkung ausgeführt.

Die Kriechtunnels werden aus Schichtstoff hergestellt, der UV-beständig ist und der sich durch hohe Farbstabilität zeichnet. Das gesamte Verbindungsmaterial ist verzinkt oder aus Edelstahl.



### Ausstattung

1x Kriechtunnel (1,9 m).