



Bank LAV0106ZD (mit Rückenlehne)

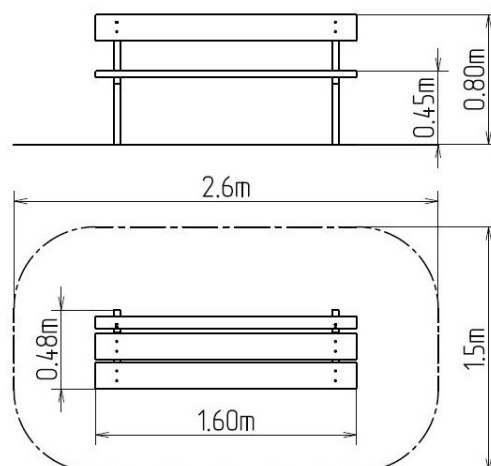
Produkttyp LAV-0106ZD-10

Grundinformationen

Altersgruppe	Ab 0 Jahre
Mindestraum	2,6 m x 1,5 m
Abmessungen HxBxL	1,6 m x 0,48 m x 0,8 m
Freie Fallhöhe	1 m
Max. Anzahl der Benutzer	nicht angegeben
Aufprallfläche: EN 1177	Anstehend
Übereinstimmungszertifikate	

Werkstoff

Metallteile - Baustahl
Holzteile - Fichte, Eiche auf Anfrage



Oberflächenbehandlung

Tiefimprägnierung und 3-Schichten Lackbehandlung
Feuerverzinkung

Beschreibung

Die Bank besteht aus Fichtenholz, auf Kundenwunsch aus Eichenholz. Die Oberflächenbehandlung besteht in Tiefenimprägnierung und 3-Schichten Lackbehandlung, die die Anforderungen der Norm EN 71/3 erfüllen (Sicherheit von Spielzeug). Die Unterkonstruktion besteht aus feuerverzinktem Konstruktionsstahl, wodurch die Langlebigkeit deutlich verlängert wird. Diese Konstruktionen werden im Beton verankert. Sämtliche Verbindungselemente sind verzinkt oder aus Edelstahl.