

Löwe PP013K - metall

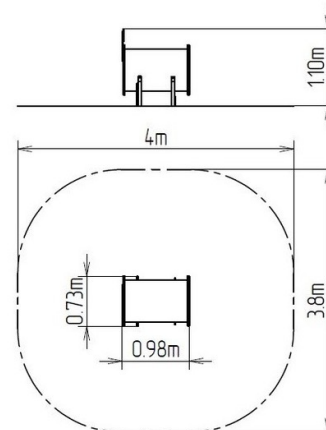
Produkttyp PP-013K-10

Grundinformationen

| | |
|-----------------------------|-------------------------|
| Altersgruppe | 0 - 10 Jahre |
| Mindestraum | 4 m x 3,8 m |
| Abmessungen HxBxL | 0,98 m x 0,73 m x 1,1 m |
| Freie Fallhöhe | 1 m |
| Tragfähigkeit | 54 kg |
| Max. Anzahl der Benutzer | 1 |
| Aufprallfläche: EN 1177 | Grasfläche |
| Bestimmung: | Exterieur |
| Verfügbare Ersatzteile | wird vom Hersteller |
| Übereinstimmungszertifikate | ČSN EN 1176 - 1 |

Werkstoff

Metallteile - Baustahl
Kunststoffteile - HDPE
Kriechtunnel - Fiberglas



Oberflächenbehandlung

Mit KOMAXIT Farbe eibrennpulverbeschichtet
Feuerverzinkung

Beschreibung

Die Tragstruktur des Löwe besteht aus Baustahl, die gegen Korrosion mit Zinkbeschichtung geschützt wird, womit es einer wesentlichen Verlängerung der Lebensdauer des Spielelements gezielt wird, sowie mit Pulverlack KOMAXIT in RAL-Farben pulverbeschichtet wird. Diese Tragkonstruktionen sind in die Betonfundamente verankert. Alle anderen Metallelemente werden auch verzinkt und im eingebrannten Pulverlack KOMAXIT in RAL-Farben oder mit Feuerverzinkung ausgeführt.

Kopf, Schwanz und Beine des Löwe bestehen aus hochwertigem HDPE-Kunststoff (durchgefärbtes Hochdruckpolyethylen, das sich durch hohe Farbstabilität, UV-Beständigkeit und vor allem Sicherheit zeichnet, weil er bruchfest ist, so dass keine Verletzungsgefahr für Kinder durch scharfe Bruchstücke besteht). Die Kriechtunnels werden aus Fiberglas hergestellt, der UV-beständig ist und der sich durch hohe Farbstabilität zeichnet. Das gesamte Verbindungsmaterial ist verzinkt oder aus Edelstahl.

Ausstattung

1x Kriechtunnel (0,9 m).