



## Fitness-Element FP-008SL Fahrer - limette

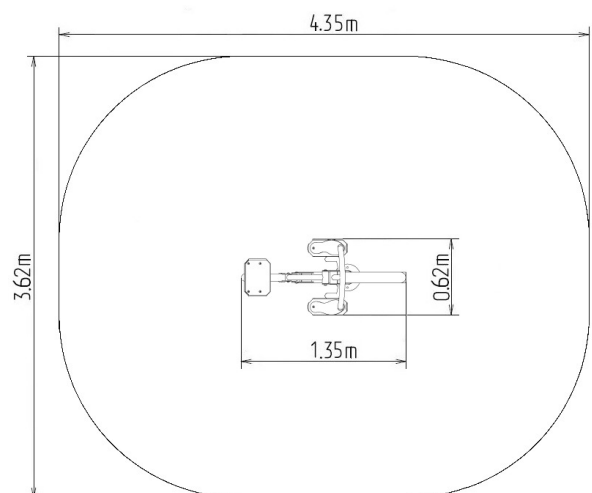
Produkttyp FP-008SL-10

### Grundinformationen

Altersgruppe	Ab 15 Jahre
Mindestraum	4,35 m x 3,62 m
Abmessungen HxBxL	1,35 m x 0,62 m x 1,35 m
Freie Fallhöhe	1.0 m
Max. Anzahl der Benutzer	1
Aufprallfläche: EN 1177	nach der Norm ČSN EN 16630-
Übereinstimmungszertifikate	ČSN EN 16630

### Werkstoff

Tragsäule, Griffe - aus Stahlrohren  
Sitz und Rückenlehne - HDPE



### Oberflächenbehandlung

Duplexbeschichtung mit Pulvereinbrennfarbe  
Feuerverzinkung

### Beschreibung

Der Sitz und die Rückenlehne bestehen aus aluminium, der mit einem HDPE beschichtet ist (Hochdruck-, vollfarbiges Polyethylen, das sich durch hohe Farbstabilität, UV-Beständigkeit auszeichnet). Die Griffe bestehen aus pulverbeschichteten Stahlrohren. Die Tragsäule besteht aus einem Stahlrohr mit einem Befestigungsflansch am Boden. Sitzrahmen und Lauffläche bestehen aus pulverbeschichtetem Blech. Wälzlager werden für bewegliche Verbindungen eingesetzt. Die Löcher sind an den Enden mit Stahlelementen verschlossen. Alle Befestigungen sind rostfrei.

Fuktion: Entwickelt die Muskeln der oberen und unteren Gliedmaßen. Formt Arme, Taille, Bauch und Rücken. Verbessert die Leistung von Herz und Atemwegen sowie die Herz-Kreislauf-Funktion.

Anweisungen: Setzen Sie sich auf den Sitz , kippen Sie sich nach vorne und fassen Sie die Griffe fest an. Ziehen Sie die Griffe und drücken Sie die Pedale nach unten, um den Rücken zu strecken.